

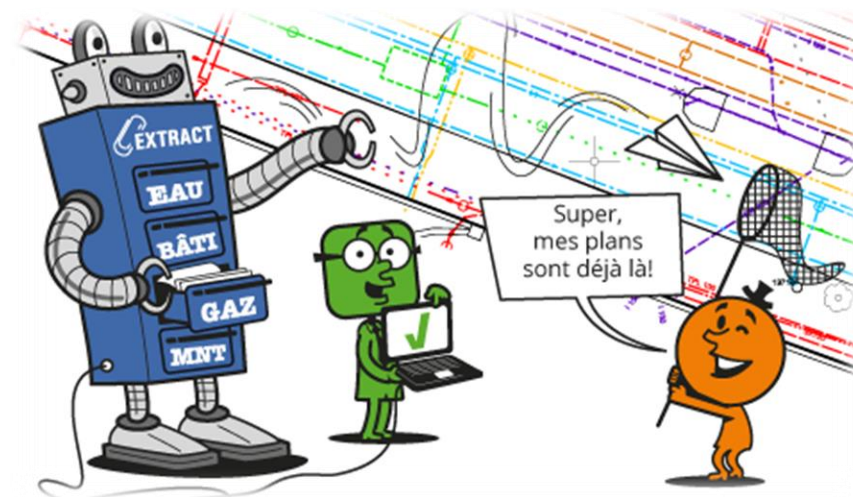
VILLE DE
NYON

Service informatique et population
Unité géomatique

EXTRACT à la Ville de Nyon

**Rencontre ASIT VD
Lausanne, 14 juin 2018**

Rémi Bovard



Sommaire

- **Diffusion de données**
- **Installation EXTRACT**
- **Mise en place à Nyon**

Diffusion de données

- **Situation actuelle**

- 53 jeux de géodonnées documentés
 - 88% commandables

Mots clés

Fournisseur

Emprise géographique

Accès Téléchargement direct Commandable Géoservice Gratuit Géodonnée de base

Rechercher

Simple

- **Traitement manuel**

- Export de fichiers (QGIS, GEONIS)
- Impression PDF (GEONIS, géoportail)
- Copie de fichiers

Diffusion de données

- **Différents services diffuseurs**
 - Services Industriels (SIN)
 - Réseaux d'eau potable, de gaz, d'électricité
 - Têlêréseau (TRN)
 - Service travaux, environnement et mobilité (TEM)
 - Réseau d'assainissement EC/EU
 - Unité géomatique (SIT)
 - Les autres géodonnées...

SI
NYON

Diffusion de données

- **Statistiques de diffusion 2017**
 - 984 commandes ASIT VD
 - SIN : 91%
 - TEM : 0%
 - SIT : 9%
 - Temps moyen de traitement
 - SIN : ~12'
 - SIT : 5-15'

Donnée	Commandes	
Réseau d'eau potable	261	26%
Réseau de gaz	214	22%
Réseau d'électricité	135	14%
Téléréseau	287	29%
Autres	87	9%

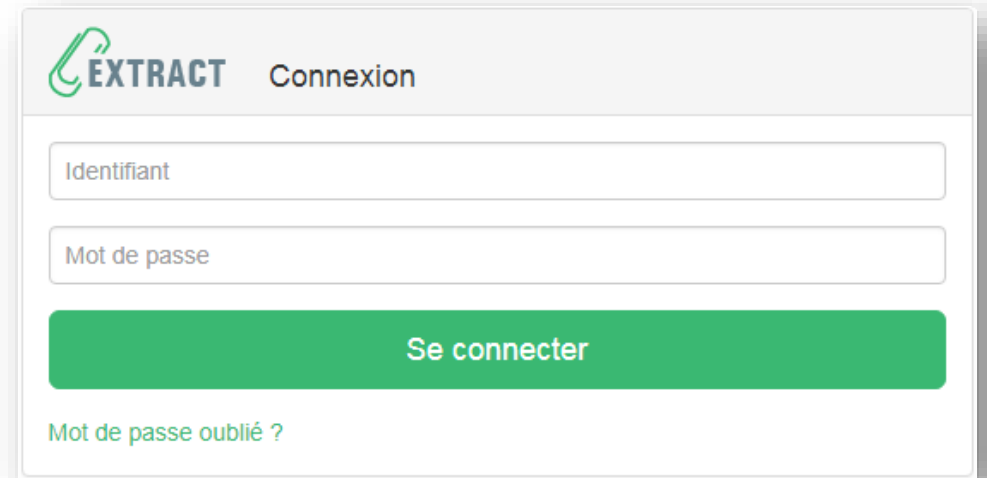
Installation **EXTRACT**

- **Prérequis logiciels**

	Déjà installés	A installer	Configuration
PostgreSQL 9.4+	PostgreSQL 9.4		Création d'une base de données et d'un utilisateur
FME	FME 2018		
Java 7/8		Java 8	
Tomcat 7+		Tomcat 9	Création du service Ouverture du port dans le FW

Installation EXTRACT

- **Selon documentation**
 - Déploiement du WAR
 - Connexion à la base de données
 - <http://localhost:8080/extract/>
 - Changement mot de passe
 - Définition dossier de travail
 - Configuration SMTP



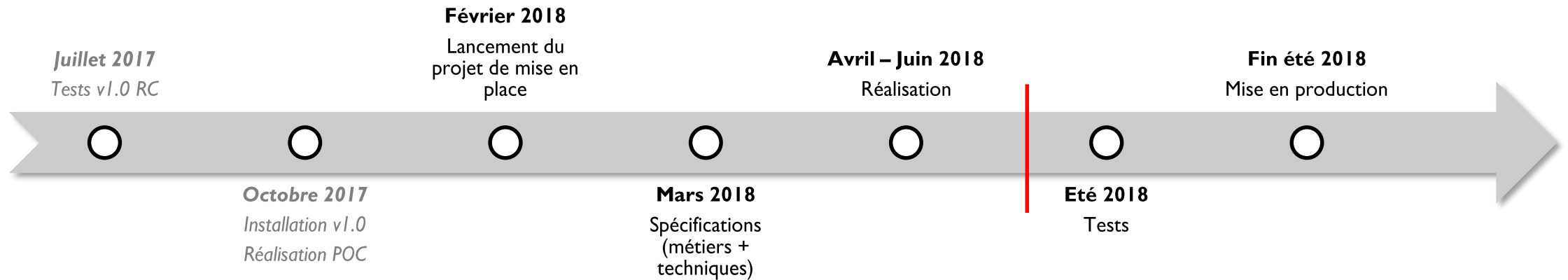
The screenshot shows a login interface for the EXTRACT application. At the top left is the EXTRACT logo, and to its right is the title 'Connexion'. Below the title are two input fields: 'Identifiant' and 'Mot de passe'. A green button labeled 'Se connecter' is positioned below the password field. At the bottom left, there is a link for 'Mot de passe oublié ?'.

Mise en place à Nyon

- **Projet démarré début 2018 avec les services diffuseurs**
 - SIN, TEM, SIT
- **Objectifs**
 - Optimisation de la diffusion
 - Extraction automatique : 82%
 - Téléchargement direct : 18%
 - Inventaire et uniformisation de la diffusion
 - Formats : SIG (GPKG, SHP), DXF, PDF, raster (TIFF, JPEG)
 - Diffusion en MN03 et MN95

Mise en place à Nyon

- **Calendrier**



Démonstration



Accueil

Traitements

Connecteurs

Utilisateurs et droits




Paramètres

Déconnexion (bovard.r)

Accueil

VALID

Demandes en cours

Étape	Demande	Client	Traitement	Reçu
 Validation opérateur Depuis 5 secondes	244240 URB Adresses des bâtiments - Nyon	Yves Blatti	SIT - Extraction données vectorielles	Il y a 56 secondes
 Extraction FME Depuis 56 secondes	244240 SIN Réseau d'eau potable	Yves Blatti	SIN - Extraction données vectorielles	Il y a 56 secondes
 Extraction FME Depuis 56 secondes	244240 SIN Réseau de gaz	Yves Blatti	SIN - Extraction données vectorielles	Il y a 56 secondes

Merci pour votre attention !

Rémi Bovard

Ingénieur en géomatique

SITNyon

remi.bovard@nyon.ch

[@RemiBovard](#)

map.nyon.ch